

ОБЛАСТНЫЕ СОРЕНОВАНИЯ ПО СПОРТИВНОМУ ТУРИЗМУ НА СРЕДСТВАХ ПЕРЕДВИЖЕНИЯ (ВЕЛО)

12-13 октября 2024 г.

г. Пенза, Олимпийская аллея

УСЛОВИЯ СОРЕВНОВАНИЙ В ДИСЦИПЛИНЕ «ДИСТАНЦИЯ НА СРЕДСТВАХ ПЕРЕДВИЖЕНИЯ», велосипедная дистанция, короткая

ОБЩИЕ УСЛОВИЯ

Класс дистанции – 2	Количество этапов – 2
Длина дистанции – 350 м	ОКВ дистанции – 15 минут
Система оценки нарушений – штрафная	

- Соревнования проводятся в соответствии с Правилами вида спорта «Спортивный туризм», раздела 3, части 3, статья 3.2. Далее пункт Правил, указанный в условиях этапа.

Старт на дистанцию одиночный, по команде судьи в соответствии со стартовым протоколом.

Требования к снаряжению согласно п.п. 3.1-3.2.

Экипировка участников должна соответствовать п.п. 3.4.1-3.4.4.

Штрафные баллы за нарушения при прохождении дистанции начисляются согласно Таблице 25 ст.3.2. Правил. Временной эквивалент одного штрафного балла 15 секунд.

УСЛОВИЯ ПРОХОЖДЕНИЯ ДИСТНЦИИ

Старт

Расстояние до этапа ТЭ-1 (движение по маркировке)- 100 м.

ТЭ-1 Бездорожье

Параметры этапа:

- Длина этапа – 40 м
- Ширина коридора – 2,5 м.
- Покрытие – мягкий грунт, корневища, камни, ветки, бревна.
- КВ – 5 мин.

Оборудование этапа:

Коридор, обозначенный маркировкой.

Действия участника:

Движение по п. 7.4.

Расстояние до этапа ТЭ-1 (движение по маркировке) - 150 м.

ТЭ-2 Туристский триал

Параметры:

- Длина этапа – 65 м.
- Количество препятствий – 5
- Покрытие – естественная площадка, имеющая сложный рельеф и различный характер грунта.
- КВ – 5 мин

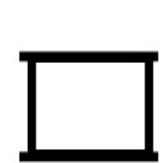
Оборудование:

ИС: КЛ – начало ЗЗК

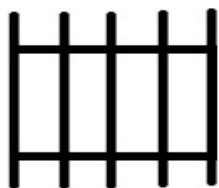
Яма — Жерди — Бордюры — Бревно — Лабиринт.

ЦС: КЛ – окончание ЗЗК

Схема этапа:



1



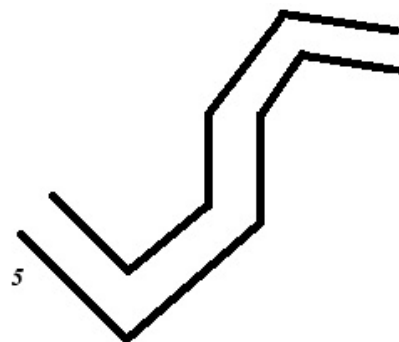
2



3



4



5

Действия:

Движение по п. 7.4

Расстояние до финиша (движение по маркировке): 100м.

Финиш